



# MEMORIA 2024



acción  
familiar

# Índice

- 01 Carta de la Presidenta
- 02 Equipo
- 03 Acción Familiar
- 04 Impacto social
- 06 Unidad de Atención Familiar
- 08 Formación y Programas
- 10 Voluntariado
- 12 Investigación y Estudios de familia
- 14 Comunicación
- 14 Cuentas
- 15 Trabajo en red

© Acción Familiar  
Príncipe de Vergara, 128  
Esc. dcha. - Entreplanta  
28002 Madrid  
[www.accionfamiliar.org](http://www.accionfamiliar.org)  
[accionfamiliar@accionfamiliar.org](mailto:accionfamiliar@accionfamiliar.org)  
91 446 10 11



Publicación financiada por:



# Carta de la presidenta

*En 2024, la situación socio-económica española ha condicionado el día a día de muchas familias.*

*La elevada inflación, provocada en parte por la subida de costes de productos esenciales, o las dificultades de acceder a la compra y alquiler de vivienda por parte de los jóvenes han hecho que los recursos de muchas familias, que ya eran limitados, resulten insuficientes para cubrir las necesidades más básicas, lo que dificulta su estabilidad y ha agudizado la vulnerabilidad de muchas personas.*

*Desde Acción Familiar continuamos con nuestro compromiso de acompañar a todos aquellos que nos necesiten, ofreciendo acompañamiento psicológico y jurídico en situaciones de dificultad y recursos prácticos para afrontar problemas de convivencia con la elaboración de nuestras guías socioeducativas. Además, impartimos talleres que permiten a las familias adaptarse a nuevos escenarios y, a través de nuestra red de voluntariado, colaboramos en la protección de la infancia y el acompañamiento a personas mayores. Asimismo, tratamos de aportar conocimiento a la sociedad realizando estudios y proyectos de investigación para analizar la problemática que estas situaciones conllevan y cómo afectan a la familia y la infancia, para enriquecer el debate social y tratar de facilitar la elaboración de políticas públicas.*

*Un año más, queremos agradecer su aportación a todas aquellas personas que generosamente colaboran con nosotros, conscientes de que, en tiempos de incertidumbre, la solidaridad es un faro de esperanza que nos permite seguir adelante y mejorar como sociedad.*

**Patricia Tena Gutiérrez**

Presidenta Acción Familiar

# Equipo

## Junta Directiva

### **Presidenta de honor:**

Rosario de Gortázar e Ybarra

### **Presidenta:**

Patricia Tena Gutiérrez

### **Tesorera:**

Isabel Oraá Gortázar

### **Secretario:**

José María Llorente Gozalo

### **Vocales:**

Javier Carvajal García-Valdecasas

Pablo Díaz de Rábago Mazón

Javier García de Fuentes de Churruca

Ignacio Gil-Antuñano Vizcaíno

Iván Muñoz López de Carrizosa

Lucas Oriol López-Montenegro

José Luis Rodríguez Jiménez

Teresa Sáenz- Díez Rojas

## Equipo Técnico

### **Dirección:**

Áurea García Muñoz

### **Unidad de Atención familiar:**

Carmen Bustillo Fernández

Elena Muñoz Alfaro

### **Formación y Programas:**

Lidia Blasco Fernández

### **Relaciones Institucionales y Voluntariado:**

Isabel de la Rica Ojinaga

### **Investigación y Estudios de Familia:**

En colaboración con la UCM

### **Coordinación:**

Nuria Lanuza Esparcia

### **Comunicación:**

Aurora Mandelbli





# Acción Familiar



## Misión

Acompañar y apoyar a las familias, dotándoles de herramientas y conocimientos que posibiliten su autonomía personal, y empoderando a las personas más vulnerables: menores de edad, personas mayores, mujeres y migrantes.

## Visión

Ser una institución reconocida de apoyo a las familias, y a las personas en toda su complejidad, fomentando la participación ciudadana con acciones de voluntariado, de formación, de atención psicológica y de investigación.

## Valores



Acción Familiar es una ONG declarada de Utilidad Pública en 1982 y con el Estatus Especial Consultivo del Consejo Económico y Social de la ONU (ECOSOC) desde el año 2004 (renovado hasta el 2028).



Acción Familiar cuenta con la Certificación EFR, de la Fundación Másfamilia, que reconoce las buenas prácticas de conciliación de la vida laboral y familiar.

# Impacto social

En **2024**, gracias a nuestra acción directa, hemos llegado a

## UNIDAD DE ATENCIÓN FAMILIAR

### PROYECTO:

Acompañamiento psicológico y jurídico

- Acompañamiento para la adquisición y desarrollo de habilidades en personas vulnerables
- Trabajo en red para el crecimiento global de las familias

659

personas acompañadas gratuitamente

319  
atención  
grupal

340  
atención  
individual

## FORMACIÓN Y PROGRAMAS

### PROYECTO:

Talleres socioeducativos de sensibilización y acción directa

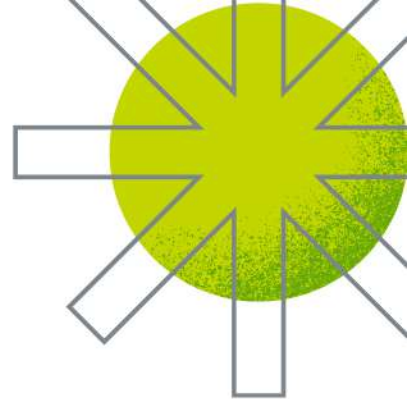
- Formación en educación e inteligencia emocional para fortalecer lazos afectivos
- Apoyo educativo para una parentalidad positiva y prevención temprana de conductas de riesgo

1.955

personas beneficiarias

191  
horas  
de  
talleres

289  
visitantes  
nuevos  
aula virtual



un total de **3.220 personas**.

## VOLUNTARIADO

### PROYECTO:

Acompañamiento a personas en situación de vulnerabilidad

- A niños, niñas y adolescentes bajo tutela en acogimiento residencial
- A personas migrantes
- A personas en situación de soledad y final de vida, en colaboración con el Hospital San Rafael

**317**

**personas beneficiarias**

204  
personas acompañadas

113  
personas voluntarias

## INVESTIGACIÓN Y ESTUDIOS DE FAMILIA

### PROYECTO:

Contenidos específicos desde una perspectiva de familia

- Alianza con el grupo de investigación "Políticas Públicas: Análisis Económico Aplicado" de la Universidad Complutense de Madrid
- Elaboración y difusión de contenidos propios sobre temas de familia

**5.887**

**visitas a contenidos de Investigación**

696  
descargas

16  
publicaciones



# Unidad de Atención Familiar

Ofrecemos un **acompañamiento global a personas y familias en situación de vulnerabilidad**, abarcando dimensiones psicológicas, jurídicas, educativas, sociales y laborales. Trabajamos en estrecha colaboración con diversas entidades y redes de apoyo para promover el crecimiento y bienestar de estas personas a lo largo de todo su ciclo vital. Este **enfoque multidimensional** y colaborativo es esencial para abordar las múltiples facetas de la exclusión social y facilitar procesos de inclusión efectivos.

Trabajamos en sesiones de **acompañamiento psicológico y jurídico** a personas y familias para su inclusión, ya sea de manera presencial, por videollamada o telefónica, tanto a nivel individual como grupal. Nuestro objetivo es ayudarles a **potenciar sus habilidades personales, psicosociales, educativas y laborales**, fortaleciendo su capacidad para gestionar situaciones de conflicto. Además, colaboramos con otras asociaciones y entidades del Tercer Sector, generando redes de apoyo social para prevenir crisis, facilitar la búsqueda de recursos y ayudas que se ajusten a sus necesidades.

**659**

Personas  
acompañadas

**593**

Atención  
psicológica

**66**

Asesoramiento  
jurídico



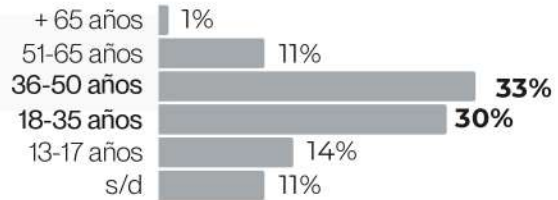


## Personas:

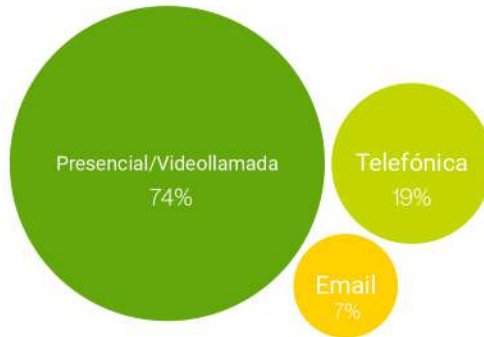


El **63%** de las personas atendidas son **mujeres** y el 57% son personas migrantes.

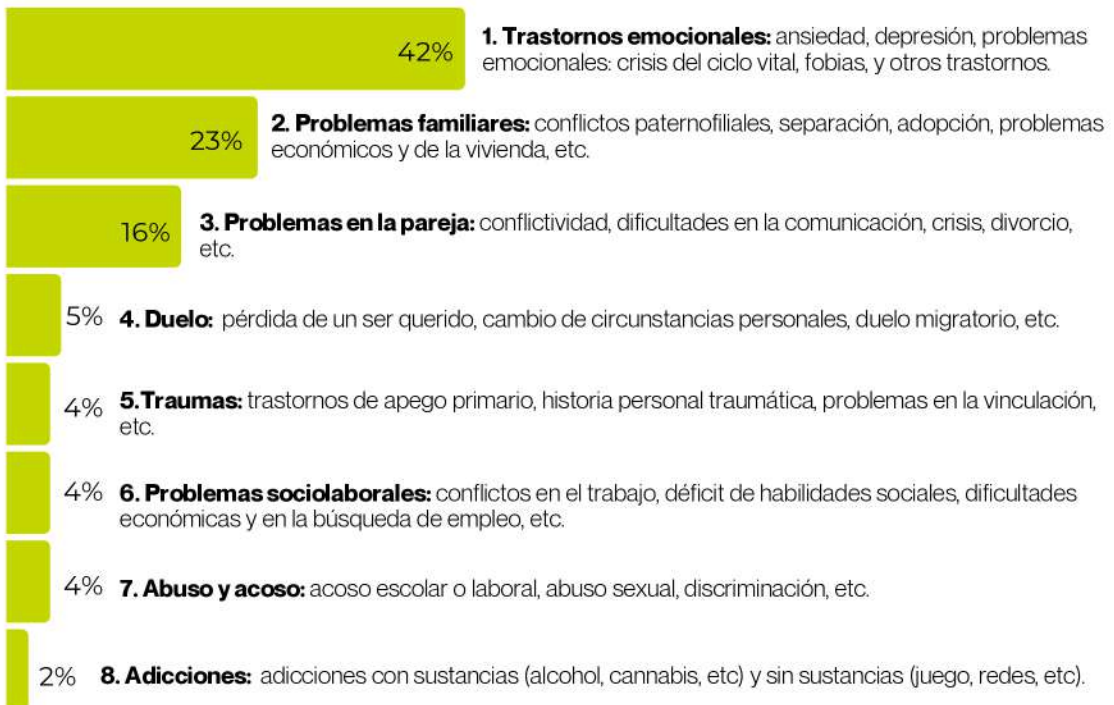
## Rango de edad:



## Modalidad:



## Principales temas de consulta:



# Formación y programas

Ofrecemos un **acompañamiento formativo completo** mediante actividades de sensibilización, promoción de la salud y prevención, con el objetivo de mejorar la autonomía de las personas.

Brindamos a familias, jóvenes, menores de edad y profesionales las **herramientas necesarias para desarrollar una 'educación emocional'** que fortalezca los lazos dentro del entorno familiar y comunitario, promoviendo relaciones positivas y no violentas como un factor clave de protección frente a posibles conductas de riesgo.

Fomentamos una **metodología activa y participativa**, a través de talleres que favorecen el diálogo y el dinamismo entre los asistentes, utilizando un enfoque de aprendizaje práctico y bidireccional entre participantes y profesionales.

**1.955**  
Personas  
beneficiarias

**573**

Adultos

**1.382**

Niños y niñas

**62.370**

Visitas a guías  
socioeducativas

**9.781**

Guías descargadas

**191**

Horas de  
talleres

## Principales contenidos impartidos:

Nuevo reto: Adolescentes	63 h
Educación en Familia	46 h
Familia con Emociones	44 h
Temáticas variadas	24 h
Abuelos educadores	8 h
Prevención Acoso	4 h
Mejorando la Convivencia	2 h

## Nueva guía 2024:

### Familias saludables. Educar a través de la alimentación y la actividad física.

Comer es mucho más que alimentarse y hacer actividad física, es mucho más que practicar un deporte.

En una sociedad actual donde se están enraizando estilos de vida relacionados con las prisas y la inmediatez, la comida procesada y el sedentarismo, nos parece fundamental recordar la relevancia de compartir el momento de la comida familiar en torno a una mesa en un clima agradable, distendido, libre de dispositivos, entendiendo este momento como el contexto privilegiado para comentarnos, conocernos y compartir nuestro día a día al tiempo que podemos practicar una nutrición saludable y ajustada a la edad.

### Dirigido a:

Familias y comunidad educativa.

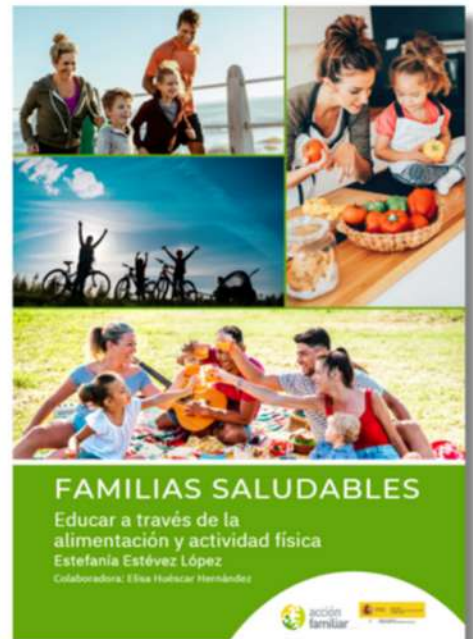
### Contenidos:

Bloque I. La comida como espacio de comunicación  
Bloque II. Hábitos saludables de alimentación  
Bloque III. Actividad física y deporte en familia  
Bloque IV. Ideas clave y recursos complementarios

## Reparto de horas:



Comunidad de Madrid: 165h  
Aragón: 38h  
Murcia: 16h  
Comunidad Valenciana: 10h





# Voluntariado

En Acción Familiar, contamos con un **equipo de voluntariado altamente comprometido** con nuestra misión de apoyar a grupos en situación de vulnerabilidad. Nuestro objetivo es **mejorar su calidad de vida, fomentar su autonomía y fortalecer su autoestima** a través de la acción solidaria y el acompañamiento.

Uno de nuestros pilares fundamentales es la concienciación y promoción del voluntariado, impulsando la participación activa de más personas que deseen sumarse a nuestra causa.

Nuestro equipo de voluntariado da apoyo y acompañamiento a tres grupos de población, adaptándonos a sus necesidades específicas:

- **Menores en acogimiento residencial:** acompañamos a niños, niñas y adolescentes bajo tutela de la Comunidad de Madrid, proporcionándoles una atención integral. Nuestras acciones incluyen apoyo escolar, actividades de ocio y acompañamiento a terapias, con el objetivo de ayudarles a tener una infancia lo más parecida posible a la de otros menores de su edad.
- **Personas migrantes:** facilitamos su proceso de integración a través de la alfabetización y el aprendizaje del castellano, promoviendo su autonomía y participación en la sociedad.
- **Personas en situación de soledad y final de vida:** en colaboración con el Hospital San Rafael, realizamos visitas personales a personas solas o que apoyo familiar muy reducido.

## 204

Personas acompañadas:  
niños, niñas,  
adolescentes, personas  
mayores y migrantes







113

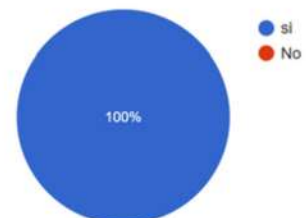
Personas voluntarias

El **68%** de las personas voluntarias son **mujeres**.  
La **duración media** de colaboración es de **5 años**.

A lo largo del 2024, hemos afianzado el **Grupo de Voluntariado de Excursiones (GVE)**, una iniciativa fundamental para ofrecer a los menores en acogimiento residencial la oportunidad de disfrutar de actividades de ocio fuera de sus residencias. Para muchos de ellos, los fines de semana pueden ser especialmente difíciles, ya que no tienen la posibilidad de salir con nadie. Gracias al GVE, estos niños y adolescentes han podido participar en salidas recreativas que no sólo les permiten desconectar de su rutina, sino que también fomentan su desarrollo personal, social y emocional.



El **100 %** del equipo de voluntariado **recomendaría participar en este proyecto**,  
**y más del 70 %** califica como **“excelente”** su experiencia.



# Investigación y estudios de familia

En colaboración con la **Universidad Complutense de Madrid (UCM)**, realizamos **estudios y artículos** que ayudan a comprender mejor las necesidades y desafíos que enfrentan las familias en nuestro país, con un enfoque especial en aquellas que se encuentren en situación de mayor vulnerabilidad.

El equipo de investigación desarrolla contenidos en torno a dos ejes principales y complementarios:

- Por un lado, el **“Observatorio de Familia”**, que incluye informes sobre la realidad de las familias en España, así como análisis trimestrales de la Encuesta de Población Activa (EPA) desde una perspectiva familiar y de género.
- Por otro lado, **artículos de actualidad**, elaborados por diversos especialistas, que aportan datos e información sobre la situación actual de los hogares en España.

## 5.887

visitas a contenidos de Investigación



**17**  
publicaciones

**696**  
descargas

**3.108**  
visitas a las publicaciones

**1.805**  
visitas al blog

# Publicaciones 2024:

## Observatorio.

### Las familias en España

Un análisis de su realidad social y económica.



7 volúmenes

## Encuestas de Población Activa (EPA)

Desde una perspectiva de familia.



4 estudios

## Artículos de actualidad



5 artículos



Observatorio 2024. Volumen V:  
Comportamientos sociales:  
Indicadores demográficos básicos.

Antonio Jesús Sánchez Fuentes  
Noviembre 2024



APOYO FAMILIAR Y BIENESTAR DE LOS  
ESTUDIANTES, SEGÚN PISA 2022

Ismael Sanz  
--- Marzo 2024



ENCUESTA DE POBLACIÓN ACTIVA  
desde una perspectiva familiar

ANTONIO JESÚS SÁNCHEZ FUENTES



Observatorio 2024.  
Situaciones de especial vulnerabilidad:  
Personas y hogares según presencia de discapacidad

Antonio Jesús Sánchez Fuentes  
Diciembre 2024



¿Cómo cuidar de quien cuida de las personas dependientes?

Antonio Jesús Sánchez-Fuentes  
--- Noviembre 2024



ENCUESTA DE POBLACIÓN ACTIVA  
desde una perspectiva familiar

ANTONIO JESÚS SÁNCHEZ FUENTES



LAS FAMILIAS EN ESPAÑA:  
UN ANÁLISIS DE SU REALIDAD SOCIAL  
Y ECONOMICA



Observatorio 2024.  
Indicadores socioeconómicos de familias:  
Nivel de renta y consumo. Composición de gastos.

acción familiar

Celio Gallego





# Comunicación

**603.321**  +70%

visitas a la web  
www.accionfamiliar.org

**27.354**  +40%

descargas  
de contenidos

**2.678**

seguidores



¡Síguenos!

**699**

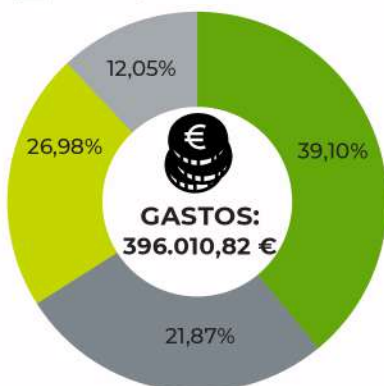
suscriptores al boletín



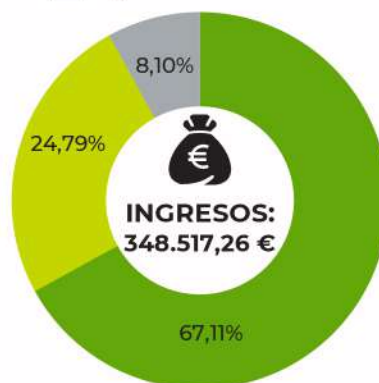
¡Suscríbete!

# Cuentas (auditadas anualmente)

- Formación y Programas
- Voluntariado
- Unidad Atención Familiar
- Investigación



- Subvenciones
- Donativos y socios
- Ingresos Financieros





# Trabajo en red

## Financiadores Públicos

 Co-funded by the European Union
  Plan de Recuperación, Transformación y Resiliencia

 MINISTERIO DE SANIDAD  
SECRETARÍA DE ESTADO DE SANIDAD  
DELEGACIÓN DEL GOBIERNO PARA EL PLAN NACIONAL SOBRE DROGAS

 GOBIERNO DE ESPAÑA  
MINISTERIO DE SERVICIOS SOCIALES, CONSUMO Y AGENDA 2030  
FORO SOLIDARIO  
OTROS FINES DE INTERÉS SOCIAL

 GOBIERNO DE ESPAÑA  
MINISTERIO DE DERECHOS SOCIALES Y AGENDA 2030  
SECRETARÍA DE ESTADO DE DERECHOS SOCIALES

 GOBIERNO DE ESPAÑA  
MINISTERIO DE FAMILIA E INFANCIA  
SECRETARÍA DE ESTADO DE FAMILIA E INFANCIA

 SUBVENCIONES S.P.V. 891  
Comunidad de Madrid

 MADRID  
políticas sociales, familia e igualdad

 MANCOMUNIDAD SERVICIOS SOCIALES MEJORADA

 VOLUNTARIOS MADRID

## Financiadores Privados

 FUNDACIÓN MUTUA MADRILEÑA

 Santander

 Fundación Deloitte

 Google Ad Grants

 Marsh

 EnEsBa  
Fundación Empresa España Bank

## Colaboradores

 Plataforma de ONG de Acción Social

 plataforma de infancia

 cesal

 ICEI

 UNIVERSIDAD COMPLUTENSE MADRID

 Make Mothers Matter

 fundación másfamilia

 efr

 SOPENA

 Fundación JuanXXXIII

 Hospital San Rafael

 Fundación Diversitas

 FUNDACIÓN VALORA

 COMILLAS

 Santa María la Real

 Santa María la Real

 CODE

 Asociación JAIRE

 ASOCIACIÓN PUEBLOS CON FUTURO

 mi FEDERACIÓN MUJERES PROGRESISTAS

 S2G a Deloitte.business

 tengo hogar

 Atogadps

 Rumiñahui Asociación

 PROCLADE FUNDACIÓN

# ¡TE NECESITAMOS!

## COLABORA CON UN DONATIVO PUNTUAL

Por transferencia, **Bizum 00478**  
o Paypal y con la cantidad que quieras



## ¡HAZTE SOCIO/A!

Y apóyanos de forma recurrente con la cantidad  
que quieras



## ¿Sabes que donar te costará POCO y ayudarás MUCHO?

De los primeros 250€ te desgravas el:    Y a partir de 250€, te desgravas además el:

**80 %**

**40 %**



## ¡HAZTE VOLUNTARIO/A!



Tel: 91 446 10 11

Web: [accionfamiliar.org](http://accionfamiliar.org)



- **Voluntariado con niños y niñas**, con apoyo escolar y salidas de ocio
- **Voluntariado con personas migrantes**, ayudándoles en su aprendizaje del castellano.
- **Voluntariado con personas mayores en situación de soledad**, visitándoles y creando un espacio de calidez.



accionfamiliar

Encuentro de voluntariado Navidad 2024



Príncipe de Vergara, 128  
Esc. Dcha - Entreplanta  
28002 Madrid

[www.accionfamiliar.org](http://www.accionfamiliar.org)  
[accionfamiliar@accionfamiliar.org](mailto:accionfamiliar@accionfamiliar.org)  
91 446 10 11