



MEMORIA

2023



acción
familiar

Índice

- 01 Carta de la Presidenta
- 02 Nuestro equipo
- 03 Nuestra ONG
- 04 Nuestro impacto social
- 06 Unidad de Atención Familiar
- 08 Formación y Programas
- 10 Voluntariado
- 12 Investigación y Estudios de familia
- 14 Comunicación
- 14 Cuentas
- 14 Trabajo en red



© Acción Familiar

Príncipe de Vergara, 128

Esc. dcha. - Entreplanta

28002 Madrid

www.accionfamiliar.org

accionfamiliar@accionfamiliar.org

91 446 10 11



Publicación financiada por:



Carta de la presidenta

“Nos esforzamos en comprender y aliviar las dificultades de las personas más necesitadas desde diferentes áreas de actuación”

Desde hace más de 45 años, Acción Familiar apoya a las familias más vulnerables y ofrece su ayuda para que puedan enfrentarse a nuevos desafíos, tanto a nivel económico como emocional. Por ello, nos esforzamos en comprender y aliviar las dificultades de las personas más necesitadas desde diferentes áreas de actuación: proporcionando apoyo psicológico y jurídico, publicando guías socioeducativas e impartiendo talleres sobre crianza positiva, movilizándolo un voluntariado comprometido, y divulgando artículos de investigación sobre la realidad de los hogares españoles.

A través de programas específicos, trabajamos para mitigar las adversidades cotidianas, ofreciendo recursos esenciales y espacios de acompañamiento. En momentos difíciles, la solidaridad permite ofrecer respaldo y superar retos, y mientras miramos hacia el futuro, reafirmamos nuestro compromiso de seguir siendo un pilar que acompañe a las familias más necesitadas.

Nada de todo esto hubiera sido posible sin vuestra ayuda, y por ello reitero un año más, en nombre de Acción Familiar, nuestro agradecimiento a quienes hacéis posible que sigamos trabajando incansablemente para construir un futuro más esperanzador.

Patricia Tena Gutiérrez

Presidenta Acción Familiar

Nuestro equipo

Junta Directiva



Presidenta de honor:

Rosario de Gortázar e Ybarra

Presidenta:

Patricia Tena Gutiérrez

Tesorera:

Isabel Oraá Gortázar

Secretario:

José María Llorente Gozalo

Vocales:

Javier Carvajal García-Valdecasas

Pablo Díaz de Rábago Mazón

Javier García de Fuentes de Churruca

Ignacio Gil-Antuñano Vizcaíno

Iván Muñoz López de Carrizosa

Lucas Oriol López-Montenegro

José Luis Rodríguez Jiménez

Teresa Sáenz- Díez Rojas

Equipo Técnico



Dirección:

Áurea García Muñoz

Unidad de Atención familiar:

Carmen Bustillo Fernández

Elena Muñoz Alfaro

Formación y Programas:

Lidia Blasco Fernández

Relaciones Institucionales y Voluntariado:

Isabel de la Rica Ojinaga

Investigación y Estudios de Familia:

En colaboración con la Universidad
Complutense de Madrid

Coordinación:

Nuria Lanuza Esparcia

Comunicación:

Aurora Mandelbli

Nuestra ONG



Misión

Acompañar y apoyar a las familias, dotándoles de herramientas y conocimientos que posibiliten su autonomía personal, y empoderando a las personas más vulnerables: menores de edad, personas mayores, mujeres y migrantes.

Visión

Ser una institución reconocida de apoyo a las familias, y a las personas en toda su complejidad, fomentando la participación ciudadana con acciones de voluntariado, de formación, de atención psicológica y de investigación.

Valores



Defensa de la dignidad de las personas



Promoción de la inclusión social



Solidaridad y escucha activa



Cooperación y trabajo en red



Transparencia y confidencialidad



Rigor y eficiencia



Acción Familiar es una ONG declarada de Utilidad Pública en 1982 y con el Estatus Especial Consultivo del Consejo Económico y Social de la ONU (ECOSOC) desde el año 2004 (renovado hasta el 2024).



Acción Familiar cuenta con la Certificación EFR, de la Fundación Másfamilia, que reconoce las buenas prácticas de conciliación de la vida laboral y familiar.

Nuestro impacto social

En **2023**, gracias a nuestra acción directa, hemos llegado a un total de **15.889 personas**.



UNIDAD DE ATENCIÓN FAMILIAR

PROYECTO:

Acompañamiento psicológico y jurídico

- Apoyos para la autonomía, el crecimiento y bienestar de las personas más vulnerables
- Colaboración en red para ofrecer un acompañamiento integral

715

personas acompañadas gratuitamente

465
atención grupal

250
atención individual



FORMACIÓN Y PROGRAMAS

PROYECTO:

Talleres socioeducativos de sensibilización y acción directa

- Formación en educación e inteligencia emocional
- Fortalecimiento de vínculos afectivos en base a emociones, sentimientos y necesidades

14.671

personas beneficiarias

756
talleres impartidos

186
visitantes al aula virtual



VOLUNTARIADO

PROYECTO:

Acompañamiento a personas en situación de vulnerabilidad

- A menores de edad bajo tutela en acogimiento residencial
- A personas en situación de soledad y proceso de final de vida
- A personas migrantes



INVESTIGACIÓN Y ESTUDIOS DE FAMILIA

PROYECTO:

Estudios y artículos de investigación, desde una perspectiva de familia

- Elaboración y difusión de contenidos para informar sobre temas de familia
- Alianza con la Universidad Complutense de Madrid (UCM)

317

personas beneficiarias

221 personas acompañadas 96 voluntarios/as

4.581

visitantes a contenidos

1.097 descargas 16 publicaciones

Unidad de Atención Familiar

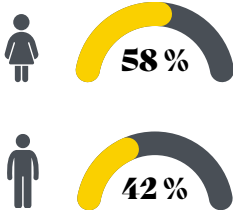
Realizamos un acompañamiento multidimensional (psicológico, jurídico, educativo, social y laboral) a personas y familias, en estrecha colaboración con otras entidades y redes de apoyo, para favorecer el crecimiento y bienestar de las personas más vulnerables a lo largo de todo su ciclo vital.

Trabajamos mediante sesiones de **acompañamiento psicológico y jurídico a personas y familias en riesgo de exclusión** (de manera presencial, por videollamada o telefónica), tanto a nivel individual como grupal. Les ayudamos a potenciar sus habilidades personales, psicosociales, educativas y laborales con el fin de fortalecerles y facilitarles la gestión de situaciones de conflicto.

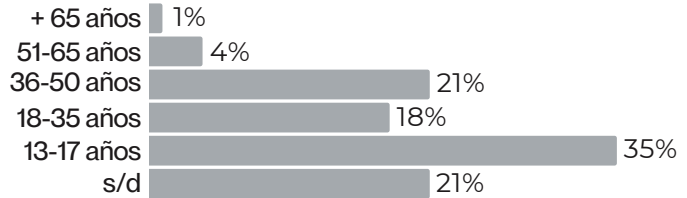
Colaboramos con otras asociaciones y entidades del Tercer Sector, generando redes de apoyo social para prevenir la soledad no deseada y favorecer la búsqueda de recursos y ayudas acordes a las necesidades planteadas.



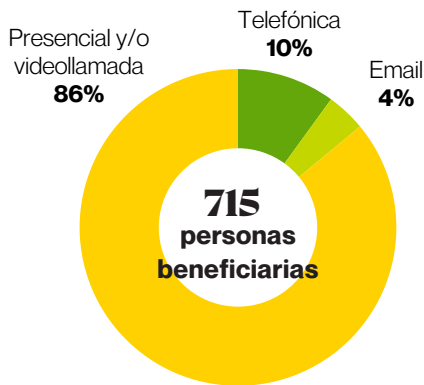
Personas:



Rango de edad:

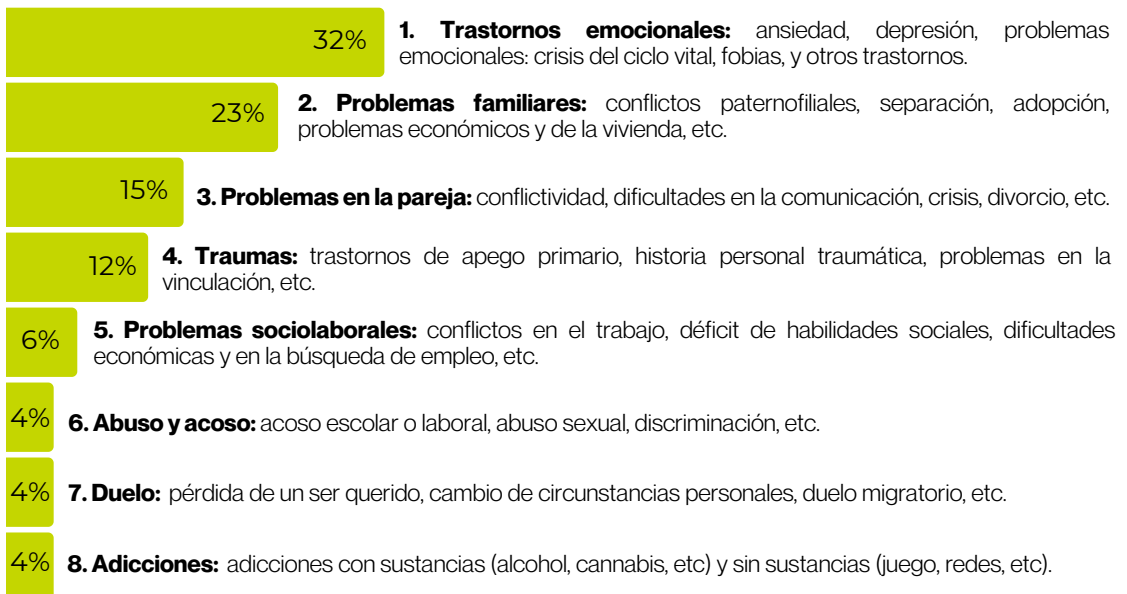


Modalidad:



El 79% de las personas atendidas se encuentra en una situación laboral precaria: sin empleo, de baja o estudiando para mejorar su situación laboral.

Principales temas de consulta:



Formación y programas

Damos un apoyo formativo integral con acciones de sensibilización, promoción de la salud y prevención, que mejoren la autonomía de las personas.

Ofrecemos a familias, jóvenes, menores de edad y profesionales, las **herramientas necesarias para lograr una 'educación emocional'** y mejorar los vínculos dentro del sistema familiar y comunitario, fomentando las relaciones positivas no violentas como uno de los principales factores de protección ante posibles conductas de riesgo.

Promovemos una metodología activa y participativa, con talleres que impulsen el diálogo y el dinamismo de los asistentes, mediante un aprendizaje práctico y bidireccional entre participantes y profesionales.



Contamos con **16 personas formadoras** a nivel nacional

14.671

Personas beneficiarias

756

Talleres realizados

1.876

Adultos

12.795

Niños y niñas

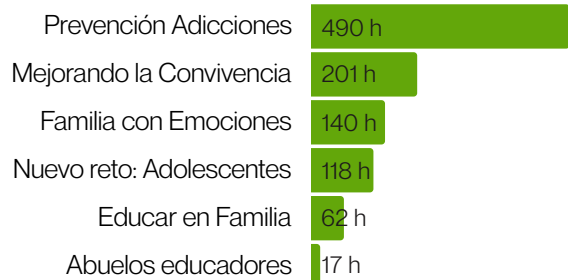
Reparto de beneficiarios:



En Aragón, Castilla-La Mancha, Galicia, Comunidad de Madrid, Comunidad Valenciana se han impartido talleres a **2.526 personas beneficiarias**.

En la Región de Murcia, a un **total de 12.145 personas beneficiarias**.

Principales temas impartidos (horas):



Guías socioeducativas gratuitas:

Elaboradas con expertos de distintas universidades.

6.174 ↙

Visitas

4.095 ↙

Descargas

Nuevas guías 2023:



Guía para la prevención del acoso escolar y el ciberacoso

Bloque I. El acoso en el contexto escolar

Bloque II. El acoso en el contexto digital

Bloque III. Recursos para aprender más



El nuevo reto – Conductas de riesgo en la adolescencia

Bloque I. El acoso en el contexto escolar

Bloque II. El acoso en el contexto digital

Bloque III. Recursos para aprender más



Guía para la Prevención de la Violencia Filio-Parental

Bloque I. La familia con hijos/as adolescentes

Bloque II. La violencia filio-parental (VFP)

Bloque III. Ideas Clave y Recursos complementarios



Proyecto Europeo “We Learn Everywhere”

“We Learn Everywhere” es un proyecto bianual cofinanciado por la Unión Europea en el marco del programa ERASMUS+. Entre sus objetivos están:

- **Proporcionar una visión fundamental de la salud mental** y el bienestar de los/as niños/as.
- **Ayudar a padres, madres y cuidadores** a adquirir habilidades y competencias mediante actividades pedagógicas y didácticas en casa y en la vida cotidiana.
- **Desarrollar herramientas digitales gratuitas** de fácil uso y acceso para adultos implicados en la educación.



Voluntariado

Contamos con un equipo de voluntariado altamente comprometido con nuestra misión, que apoya a diferentes grupos en situación de vulnerabilidad, con la finalidad de mejorar su calidad de vida, fomentar su autonomía y desarrollar su autoestima.

Nos comprometemos a concienciar, promover e impulsar la participación de personas para que se sumen a nuestra causa, que es la búsqueda constante de una sociedad más equitativa y justa.

Damos apoyo y acompañamiento a través de nuestro equipo de voluntariado, a tres grupos de población, de acuerdo a sus necesidades específicas:

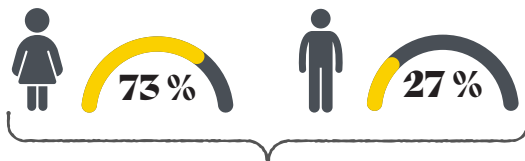
- **Menores de edad**, en acogimiento residencial, bajo tutela de la Comunidad de Madrid, ofreciéndoles una atención integral, mediante actividades de apoyo escolar, de ocio, y acompañamientos a terapias, para que tengan una vida lo más parecida a la de otros niños, niñas y adolescentes de su edad.
- **Personas migrantes**, ayudándoles en su alfabetización y aprendizaje del castellano.
- **Personas en situación de soledad y final de vida**, ofreciéndoles compañía y escucha, en colaboración con la orden hospitalaria de San Juan de Dios Hospital San Rafael.



221

Personas acompañadas:
niños, niñas, adolescentes,
personas mayores y migrantes





Edad media de los voluntarios/as: 47 años

96

Voluntarios/as

Características de nuestro voluntariado:

- **Personalizado:** los voluntarios/as pasan por un proceso de selección individual que permite asignarles un voluntariado adaptado a sus capacidades y a las necesidades requeridas.
- **Continuado y comprometido por las personas implicadas,** para que los resultados de los apoyos sean óptimos.
- **Estable, con una duración media de 5 años.** Cuidamos al máximo a las personas voluntarias, ya que constituyen nuestra alma, fuerza y capacidad de acción.

En definitiva, para Acción Familiar la aportación de los voluntarios/as es vital, por su entrega, disponibilidad y compromiso.



Más del **98 % del equipo de voluntariado** considera que su **experiencia es positiva**

Investigación y Estudios de familia

Junto con la Universidad Complutense de Madrid (UCM), elaboramos estudios y artículos que contribuyen a un mejor entendimiento de las necesidades y desafíos a los que se enfrentan las familias en nuestro país, especialmente las más vulnerables.

Los contenidos desarrollados por el equipo de investigación están relacionados con dos ejes principales y complementarios:

- Por un lado, el **“Observatorio de Familia”**, en el que se incluyen informes sobre la situación de las familias en España y análisis trimestrales de la Encuesta de Población Activa (EPA), desde una perspectiva de familia y de género.
- Por otro lado, **artículos de actualidad** redactados por distintos autores sobre temáticas de su especialidad, aportando datos e información de valor sobre la situación actual de los hogares en España.



4.581



visitas a contenidos de Investigación

16

publicaciones

1.097

descargas

1.931

visitas directas a las publicaciones

1.515

visitas al blog "Secretos de Familia"



Presentación del estudio “Factores determinantes de la brecha de maternidad en España” (ICEI)



Primera jornada del Plan de Fomento de la Natalidad (Ayto. de Madrid)

Publicaciones 2023:



Artículos de actualidad:



*Tener hijos en España: ¿un deseo incumplido?
La fecundidad como variable para abordar el reto demográfico*



A vueltas con los beneficios individuales y sociales causados por la educación infantil.



La Agenda 2030 y los retos diferenciados que enfrentan las familias según el entorno -rural o urbano- donde viven.



Los suicidios, una manifestación extrema de los problemas crecientes de salud mental en las familias.



La variable maternidad, un elemento intangible esencial en el análisis de nuestra realidad socioeconómica.



Observatorio - Las familias en España. Un análisis de su realidad social y económica:



Encuestas de Población Activa (EPA), vistas desde una perspectiva de familia:



Comunicación

172.895 ↙

visitas a la web
www.accionfamiliar.org

16.519 ↙

descargas
de contenidos



2.468
seguidores



¡Síguenos!

693
suscriptores
boletín

¡Suscríbete!

Cuentas (auditadas anualmente)

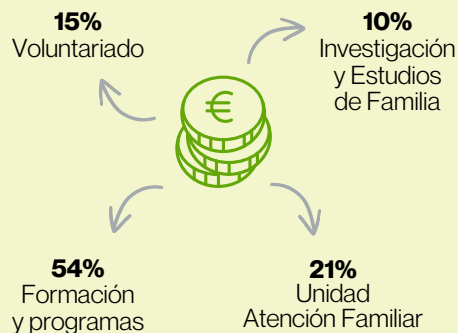
INGRESOS: 360.471,98 €

Origen de los fondos:



GASTOS: 445.481,86 €

Destino de los fondos:



Trabajo en red

Financiadores Públicos



Financiadores Privados



Colaboradores



¡TE NECESITAMOS!



COLABORA CON UN DONATIVO PUNTUAL

Por transferencia, Bizum 00478
o Paypal y con la cantidad que quieras:



¡HAZTE SOCIO/A!

Por transferencia, Bizum 00478
o Paypal y con la cantidad que quieras:



¿Sabes que donar te costará POCO y ayudarás MUCHO?

De los primeros 250€
te desgravas el:

 **80 %**

Donas 40€ --> Sólo te cuesta: 8€
Donas 100€ --> Sólo te cuesta: 20€
Donas 150€ --> Sólo te cuesta: 30€

Adicionalmente, a partir de 250€
te desgravas el:

 **40 %**

Donas 300€ --> Sólo te cuesta: 80€

Las donaciones serán deducibles hasta el 45% cuando en el ejercicio y en los 2 anteriores se haya donado un importe igual o superior a la misma entidad.
Para desgravaciones de personas jurídicas y más información: [BOE](#), ref. BOE-A-2002-25039



¡HAZTE VOLUNTARIO/A!

Te estamos esperando...

☎ 91 446 10 11 (extensión 3)
✉ voluntariado@accionfamiliar.org

Con menores de edad, ofreciéndoles apoyo escolar, ocio, y acompañamientos a terapias.

Personas migrantes, ayudándoles en su alfabetización y aprendizaje del castellano.

Personas en situación de soledad y final de vida, ofreciéndoles compañía y escucha.



accionfamiliar



Príncipe de Vergara, 128
Esc. Dcha - Entreplanta
28002 Madrid

www.accionfamiliar.org
accionfamiliar@accionfamiliar.org
91 446 10 11